

UNSER TEAMLEITER



«Der Patron»



«Die Direktorin»



«Der Captain»



«Der CEO»



«Die Teamleiterin»



«Die Professorin»



«Der Leader»

KURZPORTRÄTS

Violette Kulturen sind Sippschaften, die ihren Mitgliedern Sicherheit und Identität bieten. Mitglieder sind loyal zu ihrer Gruppe, haben Vertrauen in die eigene Gemeinschaft und in ihre patriarchalische Führung. Sie zeigen ihre Zugehörigkeit gerne mit Uniformen, Symbolen, Flaggen oder Hymnen und mögen Rituale. Entscheidungen basieren auf Erfahrungen. Solche Kulturen findet man in traditionellen Familienbetrieben, Studentenvereinigungen, Sportvereinen oder teilweise in politischen Organisationen.

Rote Werte sorgen dafür, dass die Menschen sich nicht anpassen und die Welt nicht akzeptieren wie sie ist. Sie versuchen immer wieder Gesetz und Grenzen zu sprengen um ihre Ziele zu erreichen. Die Welt ist ein Dschungel in roten Kulturen. Die Stärksten setzen sich mit Kampfgeist und Mut durch. Enttäuschungen werden eingesteckt. Konflikte werden offen und sofort ausgetragen. Entscheidungen fallen impulsiv, gefolgt von schnellem, entschlossenem Handeln. Autorität basiert auf Macht.

Ordnung, Regeln und Strukturen dominieren blaue Kulturen. Sie sorgen für Verlässlichkeit und Kontinuität. Menschen erfüllen ihre Aufgaben mit Pflichtgefühl und Ausdauer. Sie standardisieren und organisieren den Arbeitsalltag und planen vorausschauend. Spontaneität ist nicht ihre Welt. Sie halten sich an Rahmenbedingungen. Hierarchien legen Positionen und Kompetenzen fest. Wertvoll sind solche Werte zum Beispiel bei Fluggesellschaften, in der Verwaltung oder in komplexen Produktionsprozessen.

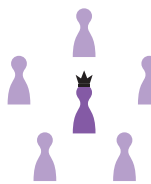
Orange Kulturen sind von Wettbewerb und Leistungsorientierung geprägt. Menschen streben nach Anerkennung für persönlichen Erfolg. Sie denken unternehmerisch, agieren taktisch, erkennen Chancen und finden pragmatische Wege zum Ziel. Veränderung sieht man in orangen Kulturen als Chance nicht als Gefahr. Experimente sind ein wesentlicher Teil oranger Innovationskultur. Sie sind kommunikativ und agil, brauchen Gestaltungsspielraum und überspringen wenn nötig bestehende Hierarchien.

«All you need is Love!» – oder emotionale Intelligenz. Grüne Kulturen schaffen eine angenehme, harmonische Atmosphäre, in der der Mensch im Mittelpunkt steht. Sie kümmern sich um ihr gegenseitiges Wohlbefinden. Konflikte werden vermieden. In einer grünen Arbeitsgemeinschaft sind alle Mitarbeiter gleichwertig. Gewinne werden ausgeglichen. Entscheidungen werden gemeinsam im Konsens getroffen. Überlange Arbeitszeiten sind unüblich. Motivation ist die Freude an der Arbeit.

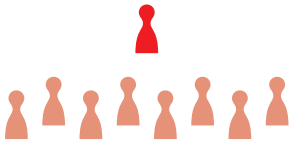
«Sapere aude!» Wissen und Neugierde dominieren gelbe Kulturen. Sie sind die Entdecker! Diese Menschen schätzen Freiheit im Denken, kritische Diskussionen und die Möglichkeit, Neues zu entdecken. Sie empfinden vorgegebene Meinungen nicht nur als langweilig, sondern sogar als einschränkend. Argumente folgen Logik und Vernunft. Entscheidungen basieren auf Detailwissen und Fakten. Mit der Digitalisierung sind die Gelben in ihrem Zeitalter angelangt.

Türkis geprägte Kulturen sehen die Welt ganzheitlich als System von komplexen Organismen. Die Menschen finden Sinn darin, an einer grossen Sache zu arbeiten, die die Welt besser macht. Sie wissen, dass grosse Werke nur gemeinsam gelingen können und arbeiten daher gerne in Netzwerken. Sie bringen verschiedene Abteilungen und Teams zusammen, überbringen Wissen und fördern die Zusammenarbeit. Sie fügen einzelne Beiträge zu einer wohlklingenden Symphonie zusammen.

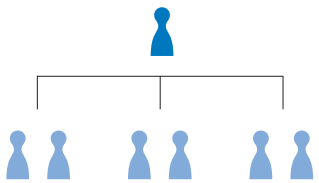
UNSER TEAM



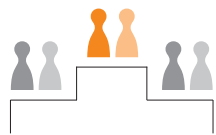
«Für unsere Firma nehmen wir das in Kauf...»



«Das wollen wir erreichen!»



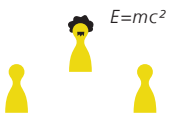
«Das wird pünktlich erledigt!»



«Wir sind die Ersten!»

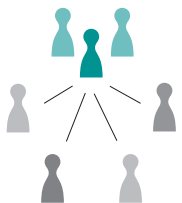


«Komm, das machen wir gemeinsam!»



$E=mc^2$

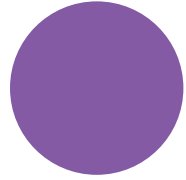
«Diese Fakten bringen uns auf neue Ideen!»



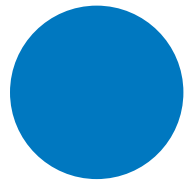
«Mit unseren Partnern schaffen wir das!»

9 LEVELS

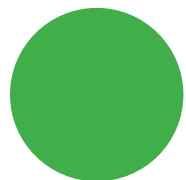
Gruppenorientierte,
stabilisierende Werte



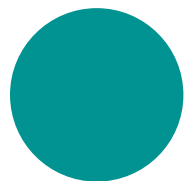
- Tradition, Brauchtum, Identifikation, Weitergabe von Überlieferungen, Heimat, Rituale, Respekt von Tabus, Gehorsam, Schutz, Opferbereitschaft, Bindung, Gastfreundschaft, Zugehörigkeit, Vertrauen in die Gemeinschaft, Suche nach Sicherheit, patriarchalische Führung



- Pflicht, Qualität, Recht und Gesetz, Disziplin, Stabilität, Loyalität, Ordnung, Struktur, Zuverlässigkeit, Kontrolle, einhalten von Regeln, Rang und Status, Klarheit, halten an Hierarchien, Gerechtigkeit, Sicherheitschaft, Suche nach Sicherheit, patriarchalische Führung



- Kooperation, Weltoffenheit, Toleranz, Harmonie, Konsens, Verantwortung für den anderen, Dialog, Integration, Empathie, Partizipation, Gleichwertigkeit, Wertschätzung, Fairness, Anpassung, Gemeinschaft, Gemeinschaft, langfristige Erfolgs-sicherung



- Verantwortung für die Zukunft des Lebens, systemisches Handeln, Akzeptanz globaler Komplexität, spirituelles Bewusstsein, Nachhaltigkeit, Selbstorganisation lebender Systeme, Weitsichtigkeit, Netzwerkintelligenz, Unternehmerische Verantwortung für die Gemeinschaft

9 LEVELS

Typische Werte der Kulturen

Durchsetzungsvermögen, Macht, Mut, Selbstvertrauen, Ansehen, Respekt, Hochachtung, Angst, Ehre, Stärke, Impulsivität, Dominanz, Schnelligkeit, Unabhängigkeit, Eroberung, gegenwartsbezogenes Denken, Tapferkeit, Persönlicher Erfolg, gewinnen um jeden Preis, Aggression

Leistung, Effizienz, Statussymbole, Verantwortung, Erfolg, Karriereorientierung, Wettbewerb, Produktivität, Zielorientierung, Gewinnorientierung, Ergebnisorientierung, Wohlstand, Herausforderung, unternehmerisches Denken, Selbständigkeit, Akzeptanz, Wertschöpfung

Individualität, Selbstreflexion, Multiperspektivität, systemische Integration, Wissen, lebenslanges Lernen, Kreativität, persönliche Entwicklung, Integration, Vernetzung, Eigenverantwortung, Autonomie, profunde Kompetenz, Offenheit für Andere und Anderes, Innovation

9 LEVELS

Individualistische,
dynmisierende Werte

